



— Encuentro
FEN-SOFOFA



Uno de los desafíos que enfrentamos como institución académica es lograr una mayor conexión con el mundo empresarial, de manera de enriquecer nuestra oferta académica y al mismo tiempo fomentar oportunidades de desarrollo de carrera para nuestros alumnos.

Es parte del ADN de nuestra facultad dar la posibilidad de expresarse a los miembros de nuestra comunidad e interactuar en distintos espacios del ámbito público y privado. Con esto se logra una mayor empatía y una mirada más realista de las oportunidades de mejora que tenemos como país. Esto es precisamente lo que nos define como una institución pluralista.

Una de las iniciativas que va en esta dirección es el Consejo Consultivo Empresarial, que convoca a 25 destacados profesionales de diversos sectores del mundo de la economía y los negocios. Este valioso espacio de encuentro es liderado por nuestro decano con el fin de hacernos partícipes de los lineamientos estratégicos de la facultad, a través de la promoción de buenas prácticas, programas de mentoría y fortalecimiento de redes de contacto entre alumnos, académicos y la empresa.

Lo anterior llevará, sin lugar a dudas a una mejor preparación del futuro laboral de nuestros egresados.

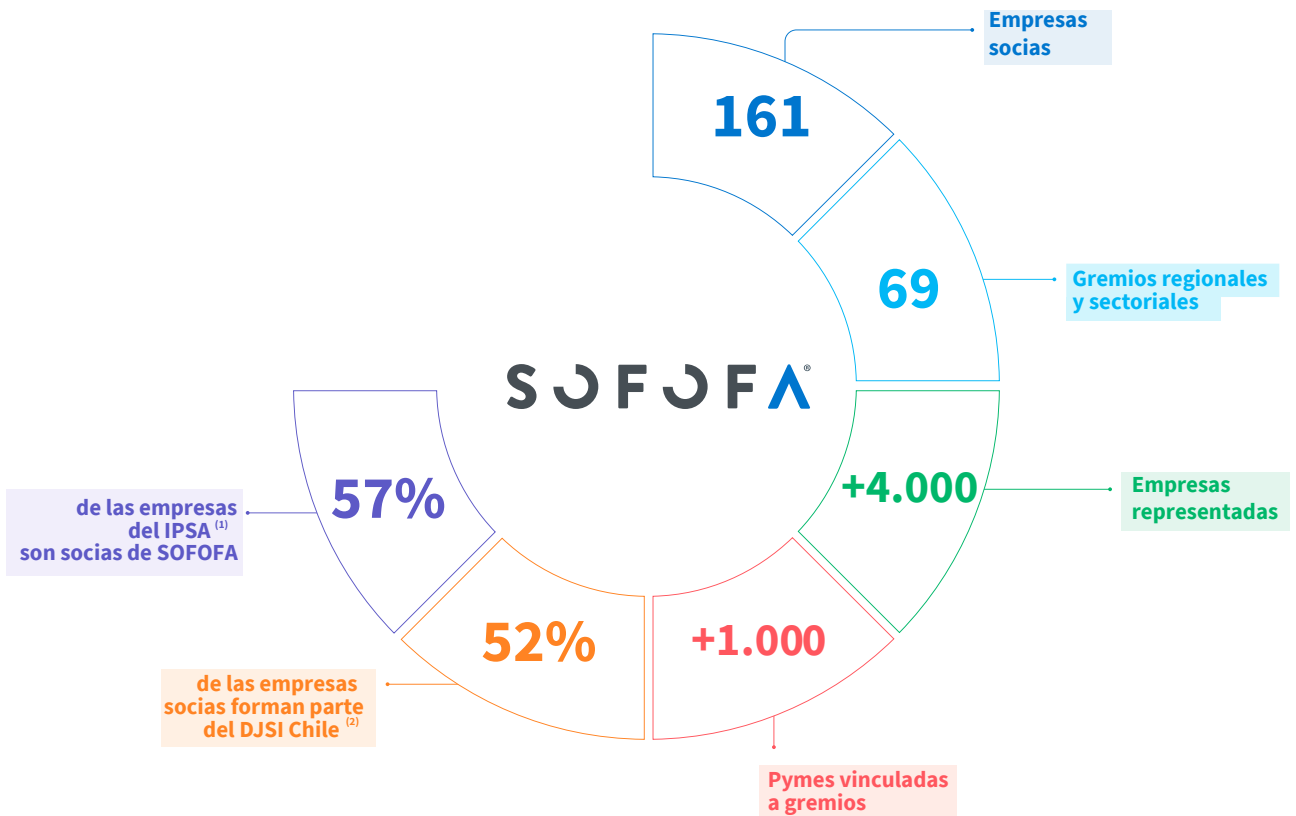
Los miembros del Consejo Consultivo son personas muy activas, no sólo en el ámbito de la empresa donde se desempeñan, sino que también en su rol público, participando de diversas instituciones, ONGs y organizaciones gremiales, entre ellas la Sociedad de Fomento Fabril (SOFOFA), donde 5 de nuestros consejeros son miembros del Consejo de la SOFOFA.

Es así, como surge la iniciativa de organizar, el pasado 19 de mayo, un encuentro con egresados de la FEN que hoy son Consejeros de SOFOFA, un grupo de académicos, decano y vicedecano, así como también representantes del Consejo Consultivo Empresarial.

El encuentro se inició con la bienvenida por parte de nuestro decano, Sr José de Gregorio, seguida de una presentación acerca de SOFOFA realizada por uno de los consejeros, y luego se abrió un espacio de interacción, donde los académicos participaron de manera entusiasta, realizando preguntas y haciendo sugerencias acerca de cómo podríamos fortalecer a futuro el vínculo entre la empresa, la academia y el mundo gremial.

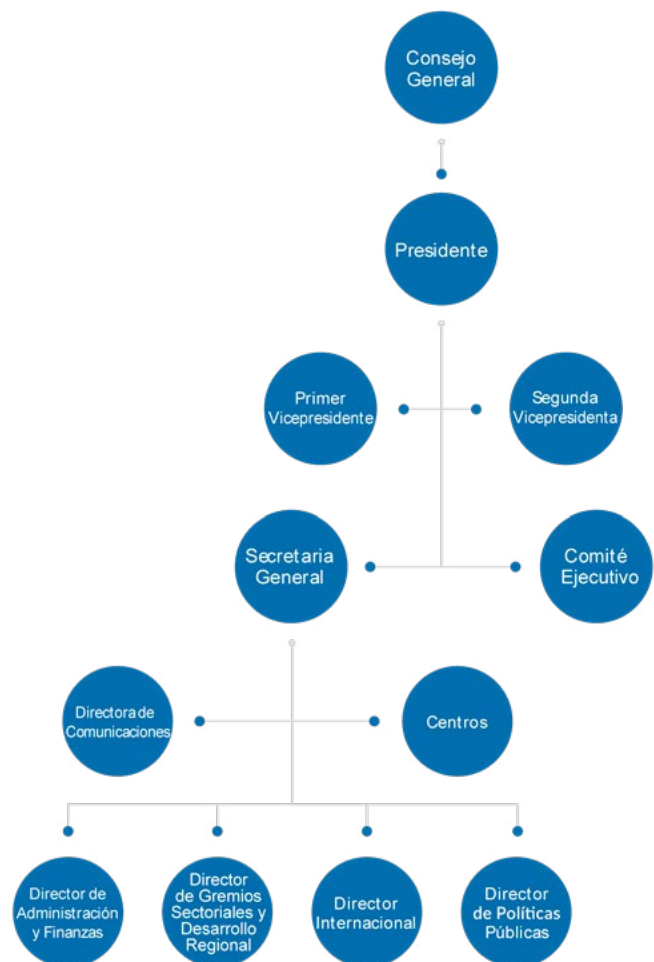
Acerca de Sofofa:

La federación gremial fue fundada hace 138 años y representa la diversidad empresarial del país, con 161 empresas socias, 4000 empresas vinculadas y 69 gremios con 1000 PYMES asociadas,



¿Cómo se organiza?

- **Nuestro propósito:** Poner a las personas en el centro de la actividad empresarial y hacer de Chile un país de oportunidades
- **Gobierno Corporativo:** Existen diversas instancias de participación, sistematizadas en una estructura organizacional que promueve la colaboración y la comunicación
- **Consejo General:** compuesto por 120 consejeros (60 electivos y 60 gremiales). Participa en la definición de agenda, prioridades y elige al presidente.
- **Mesa Directiva:** compuesta por el presidente, quien preside la Asamblea, el Consejo General y el Comité Ejecutivo, primer y segundo vicepresidentes, quienes reemplazan al presidente en ausencia o impedimento con todas sus atribuciones.
- **Comité Ejecutivo:** lleva a la práctica las decisiones del Consejo General y representa a la entidad.
- **Secretaría General:** que tiene un doble rol; por un lado, contribuye a dar continuidad a la labor gremial en el largo plazo y, por otro, ejerce el liderazgo del equipo ejecutivo.



Durante el encuentro, los egresados de la FEN plantearon su disposición a colaborar con los académicos de la facultad para que aprovechen la red de egresados de la FEN, presentes en el mundo de la economía y de la empresa, para incorporar en sus cátedras aspectos vinculados al mundo real de los negocios, que es en definitiva el lugar donde los egresados iniciarán su ejercicio profesional. La FEN no solo genera economistas de renombre, sino también ejecutivos de alto nivel y preparación, quienes lideran empresas que generan trabajo y aportan al desarrollo de Chile.

El objetivo de esta unión FEN-Sofofa es aportar al desarrollo de Chile y dar a conocer nuestra facultad en el mercado laboral.



Janet Awad
Consejero SOFOFA y
miembro del Consejo
Consultivo Empresarial
FEN



Andrés Montero
Consejero SOFOFA y
miembro del Consejo
Consultivo Empresarial
FEN



Gonzalo Sanhueza
Consejero SOFOFA y
miembro del Consejo
Consultivo Empresarial
FEN